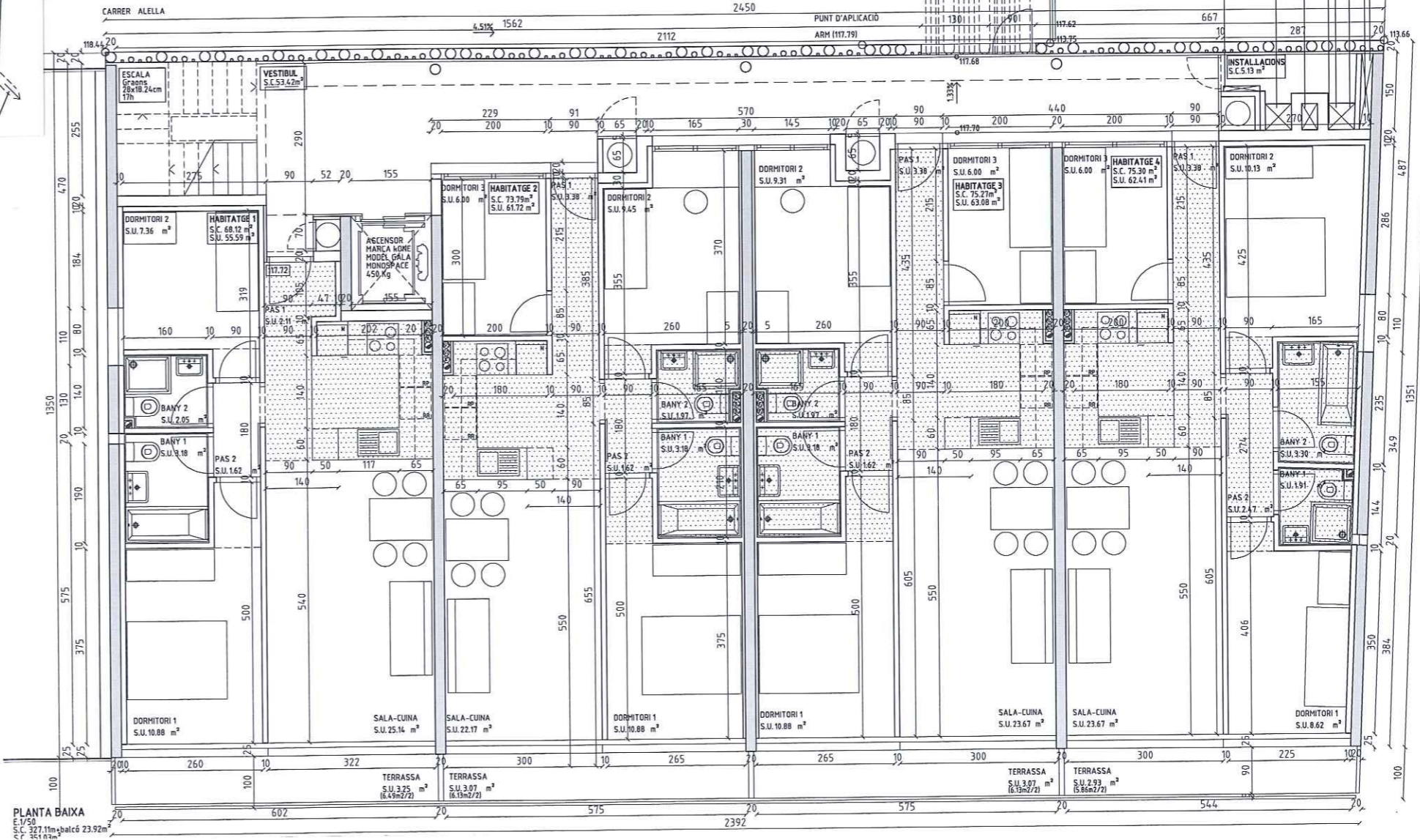
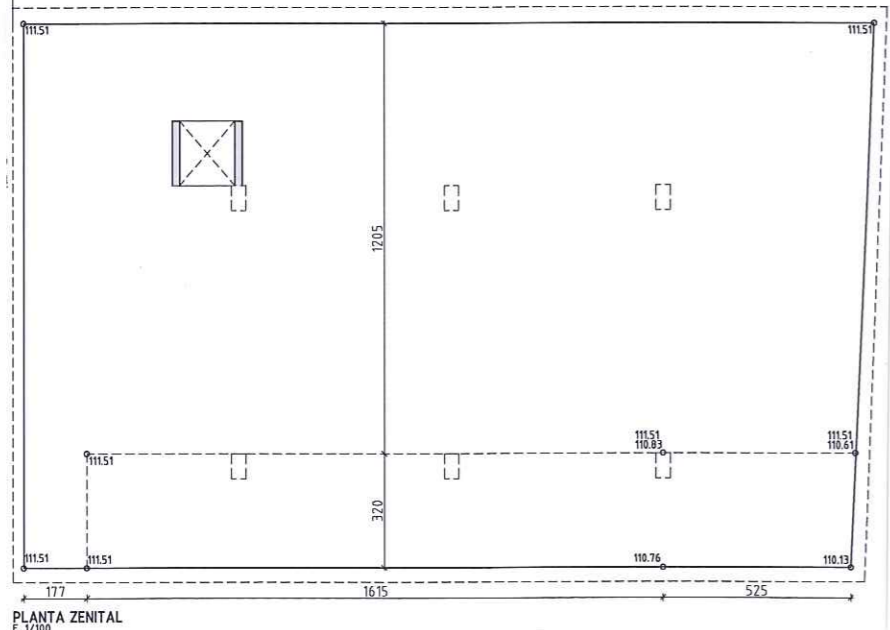


QUADRE DE SUPERFÍCIES

S.C. PER PLANTES	Balcons	Total
Planta Cota +108.90	389.27 m²	389.27 m²
Planta Cota +111.91	327.11 m²	327.11 m²
Planta Baixa	327.11 m²	327.11 m²
Planta Primera	327.11 m²	327.11 m²
Planta Segona	327.11 m²	327.11 m²
Planta Coberta	20.98 m²	20.98 m²
<b>Total</b>	<b>1718.69 m²</b>	<b>1790.45 m²</b>



	Balcons	Total
<b>APARCAMENT</b>		
Planta Cota +108.90	389.27 m²	389.27 m²
<b>LOCAL COMERCIAL</b>		
Planta Cota +111.91	327.11 m²	327.11 m²
<b>HABITATGE</b>		
<b>Planta Baixa</b>		
B.1	61.81 m²	68.12 m²
B.2	67.84 m²	73.79 m²
B.3	69.32 m²	75.27 m²
B.4	69.59 m²	75.30 m²
<b>Planta Primera</b>		
1.1	61.81 m²	68.12 m²
1.2	67.84 m²	73.79 m²
1.3	69.32 m²	75.27 m²
1.4	69.59 m²	75.30 m²
<b>Planta Segona</b>		
2.1	61.81 m²	68.12 m²
2.2	64.32 m²	70.27 m²
2.3	69.32 m²	75.27 m²
2.4	69.59 m²	75.30 m²
<b>ESPAIS COMUNS</b>		
Planta Cota +108.90	25.10 m²	25.10 m²
Planta Cota +111.91	20.07 m²	20.07 m²
Planta Baixa	58.55 m²	58.55 m²
Planta Primera	58.55 m²	58.55 m²
Planta Segona	62.07 m²	62.07 m²
Planta Coberta	20.98 m²	20.98 m²

- LLEGGENDA MATERIALS
- PANTALLLES
  - FORMIGÓ
  - BLOC DE FORMIGÓ
  - ENVANS

Projectat per:  
FELIU LLOBET ARQUITECTE S.L.  
Per autorització de la Direcció General d'Urbanisme  
Per F.L.A. S.L.

FELIU LLOBET DALMASES, arquitecte

Promogut per:  
PUMSA S.A.

CÉSAR FERNÁNDEZ, gerent

**PUMSA**  
PROYECTOS URBANÍSTICOS  
EDIFICI D'HABITATGES  
AL CARRER ALELLA Nº 1. MATARÓ

PROJECTE BàSIC: SABADELL, JUNY 2007

**PLANTA BAIXA** Plànol nº  
A06

E: 1/50

Edició 26.06.2007